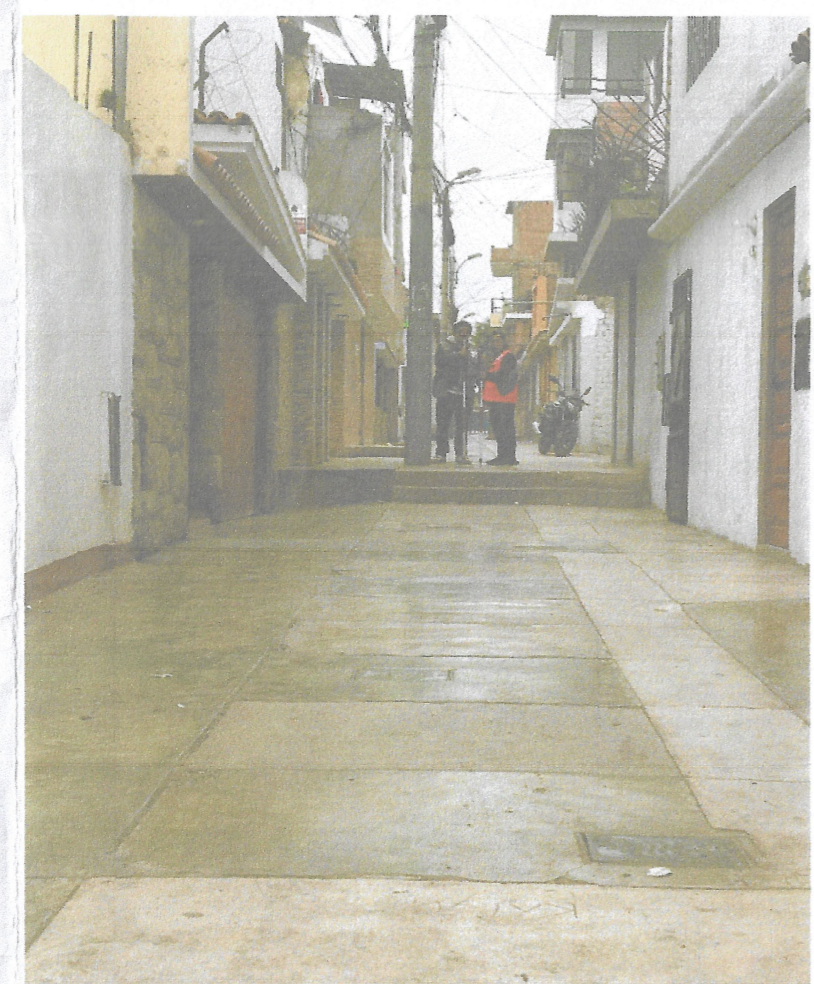
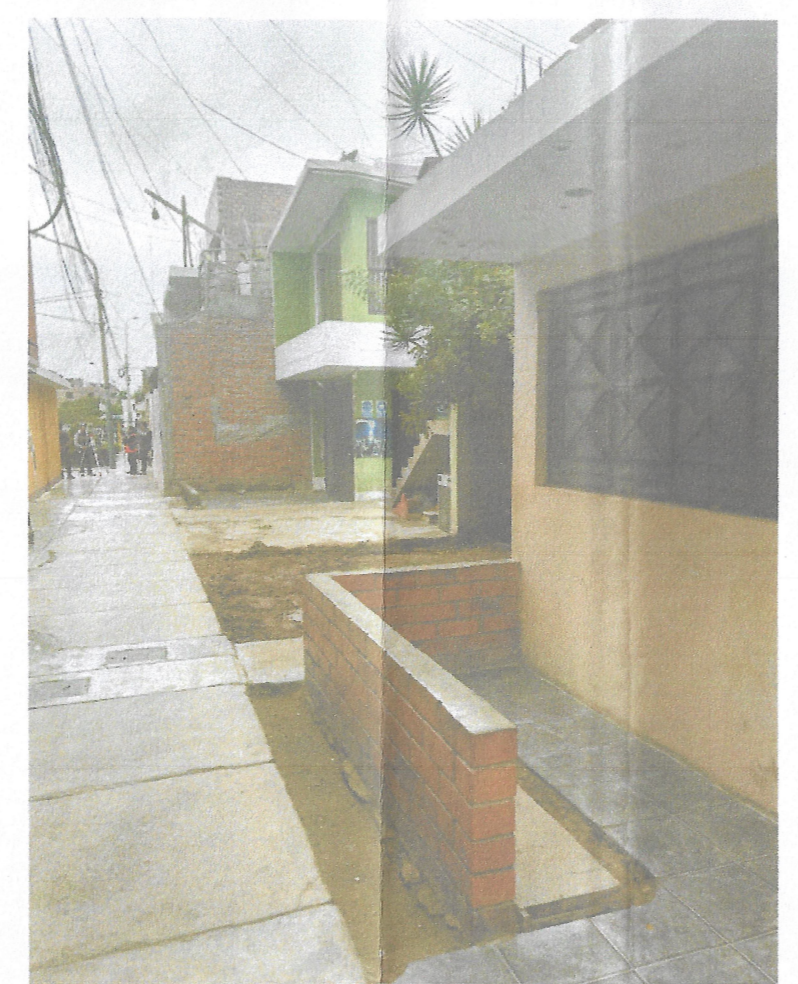


PLANO CLAVE  
ESC:1/1000



TOMA 1  
VISTA CALLE 29A



TOMA 2  
VISTA MURETE EN CALLE 28B

LEYENDA OBRAS CIVILES EXISTENTES		
DESCRIPCIÓN	CLAVE	SÍMBOLO
PISO DE CONCRETO	PC	[Symbol]
VEREDA	V	[Symbol]
TIERRA NATURAL	TN	[Symbol]
ESCALERA	E	[Symbol]
GRADERÍA	G	[Symbol]
GRASS SINTÉTICO	GS	[Symbol]
PISO CERÁMICA	PCE	[Symbol]
SARDINEL PERALTADO H:0.15 m	SP	[Symbol]
RAMPA - PEATONAL	RP	[Symbol]
MURETE DE CONCRETO h:0.60 m	MCO	[Symbol]
MURO DE ALBAÑILERÍA h: aprox. 2.00 m	MA	[Symbol]
CONTENEDOR SUBTERRANEO	CS	[Symbol]
CASETA DE VIGILANCIA	CV	[Symbol]
VISTA FOTOGRAFICA	VF	[Symbol]

LEYENDA ELEMENTOS EXISTENTE	
DESCRIPCIÓN	SÍMBOLO
POSTE DE TELECOMUNICACIONES	[Symbol]
POSTE DE LUZ	[Symbol]
CAJA DE AGUA	[Symbol]
BANCA DE CONCRETO	[Symbol]
MANZANA	[Symbol]
LOTE	[Symbol]
REJA METÁLICA	[Symbol]
CERCO DE MADERA h: 0.50 m	[Symbol]
REJA METÁLICA h: 1.20 m	[Symbol]
PUERTA	[Symbol]
PORTÓN	[Symbol]
GAS NATURAL	[Symbol]
BUZÓN	[Symbol]
CAJA DE DESAGUE	[Symbol]

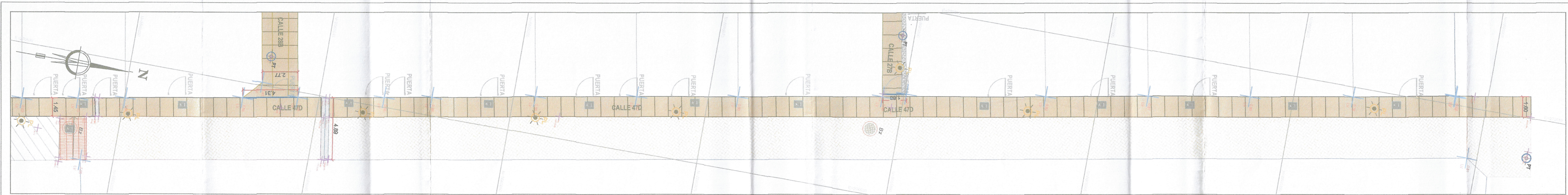
LEYENDA VEGETACIÓN EXISTENTE	
DESCRIPCIÓN	SÍMBOLO
ÁREA VERDE	[Symbol]
ARBUSTO - CACTUS ALTURA PROMEDIO: MENOR A 1.50 M	[Symbol]
ARBUSTO - GENERAL ALTURA PROMEDIO: MENOR A 0.90 M	[Symbol]
ARBUSTO FLORAL ALTURA PROMEDIO: MENOR A 0.90 M	[Symbol]
CERCO VEGETAL TIPO 1 ALTURA PROMEDIO: MENOR A 0.90 M	[Symbol]
CERCO VEGETAL TIPO 2 ALTURA PROMEDIO: MENOR A 0.90 M	[Symbol]
ÁRBOL - FINO ALTURA PROMEDIO: MENOR A 1.50 M	[Symbol]
ARBUSTO - AGAVE ALTURA PROMEDIO: MENOR A 1.50 M	[Symbol]

PROYECTO: "REMODELACION DE VEREDA; REPARACION DE PAVIMENTO; EN EL(LA) ZONA DE ESTACIONAMIENTO FRENTE A CALLE 45-A Y LAS CALLES 29-A, 29-B, 47-D, 29-A, 29-B, 47-D, 29-A, 29-B, 47-D EN LA URB CIUDAD DEL PESCADOR-SECTOR 2 EN EL CENTRO POBLADO BELLAVISTA, DISTRITO DE BELLAVISTA, PROVINCIA CONSTITUCIONAL DEL CALLAO, DEPARTAMENTO CALLAO" con CUI N° 2886507.

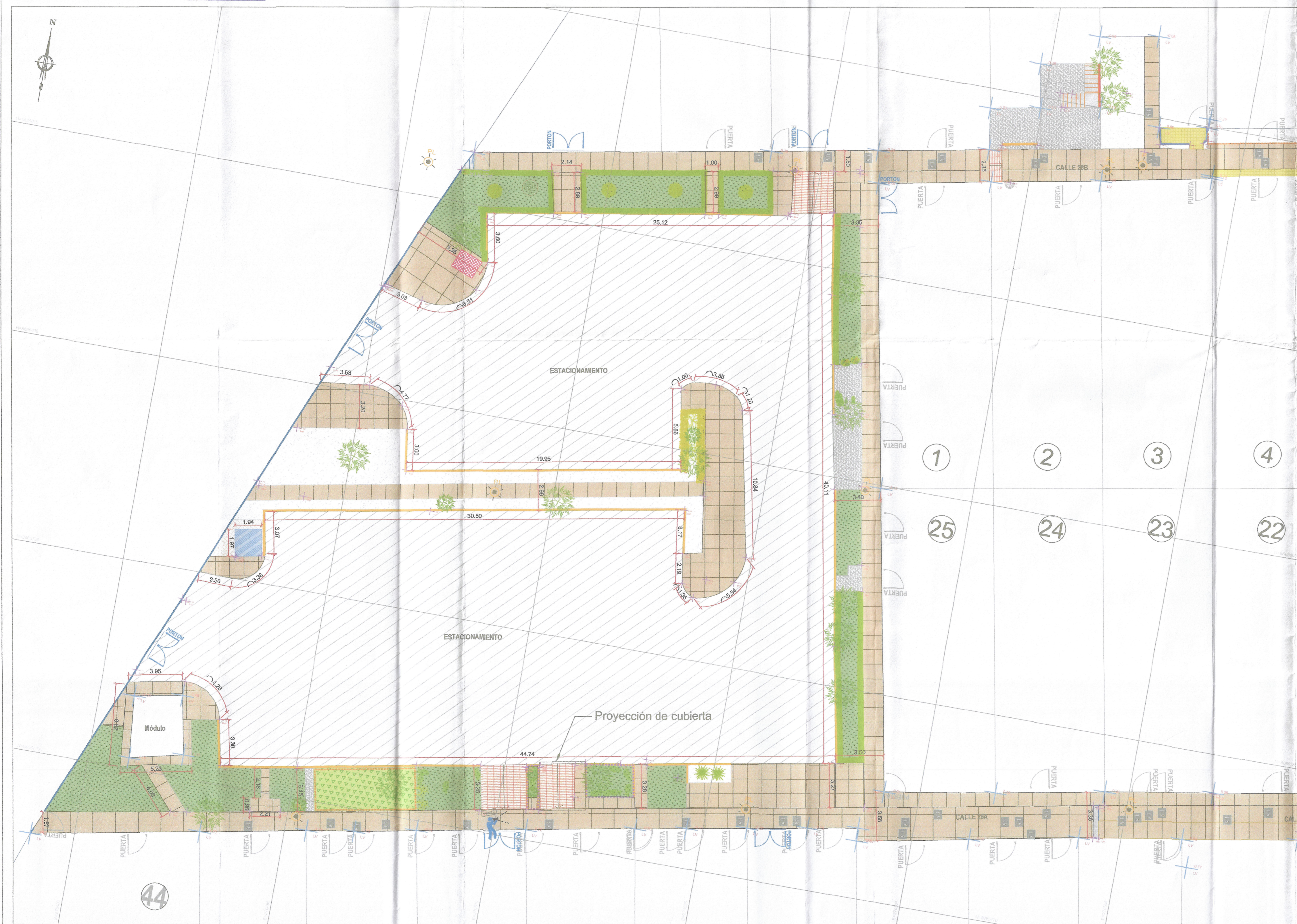
UBICACION				N° DE LÁMINA
DEPARTAMENTO: CALLAO	PROVINCIA: CALLAO	DISTRITO: BELLAVISTA	LOCALIDAD: CIUDAD DEL PESCADOR	SA-01
MUNICIPALIDAD DISTRITAL DE BELLAVISTA				
GERENCIA DE GESTIÓN AMBIENTAL Y SERVICIOS A LA CIUDAD		RESPONSABLE:	ESCALA: INDICADA	1 DE 2
REVISADO POR:		CADISTA:	FECHA: JUNIO - 2025	

*[Signature]*  
AGUIÑO DEL CARRO  
Ingeniero Civil  
CIP N° 286205

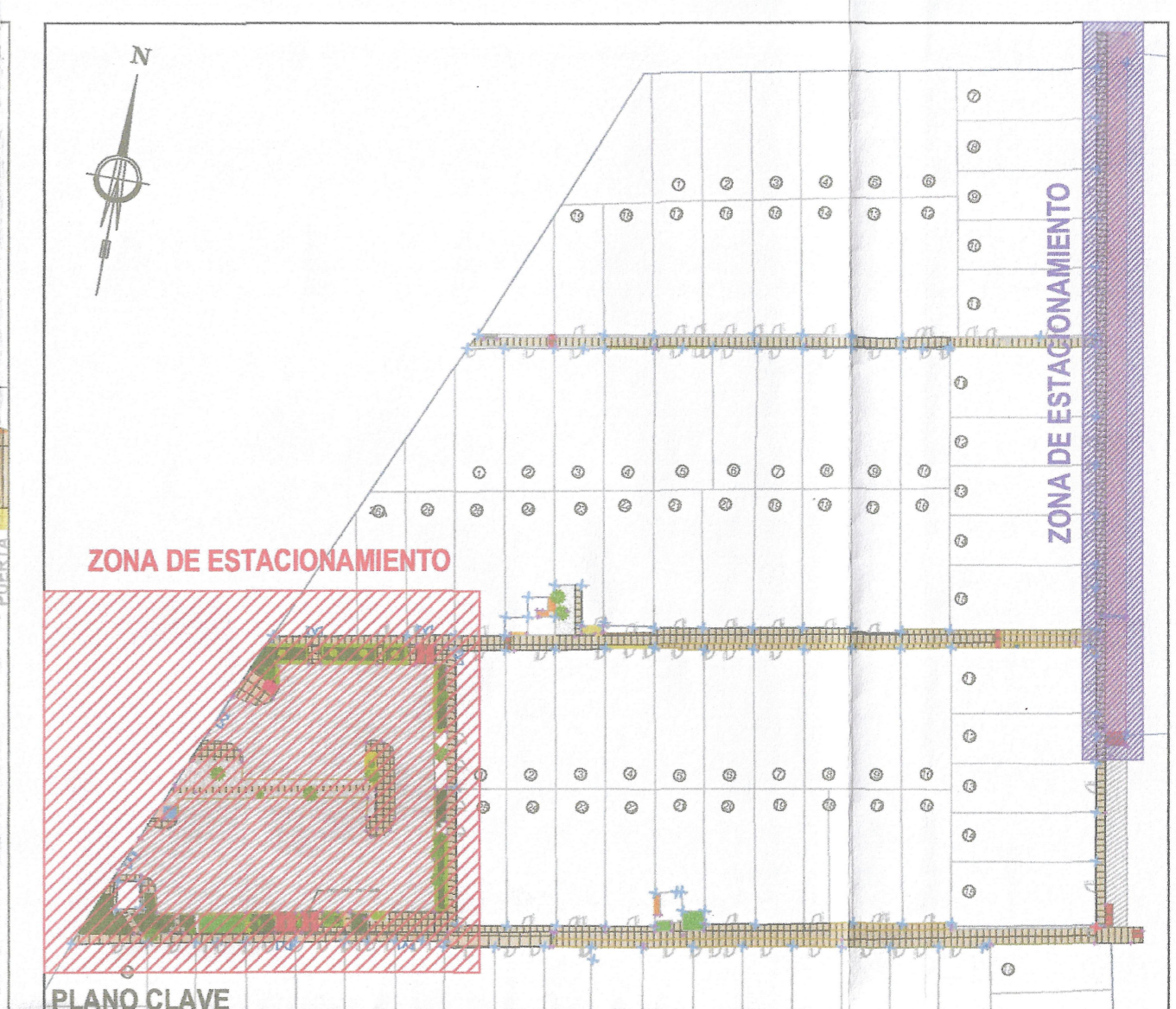
*[Signature]*  
ELMER GUIDO BANDAN  
CAJAVILCA  
INGENIERO CIVIL  
Reg. CIP N° 365859



CALLE 47B  
ESC:1/150



ZONA DE ESTACIONAMIENTO  
ESC:1/50



PLANO CLAVE

LEYENDA OBRAS CIVILES EXISTENTES

DESCRIPCIÓN	CLAVE	SÍMBOLO
PISO DE CONCRETO	PC	[Symbol]
VEREDA	V	[Symbol]
TIERRA NATURAL	TN	[Symbol]
ESCALERA	E	[Symbol]
GRADERÍA	G	[Symbol]
GRASS SINTÉTICO	GS	[Symbol]
PISO CERÁMICA	PCE	[Symbol]
SARDINEL PERALTADO H:0.15 m	SP	[Symbol]
RAMPA - PEATONAL	RP	[Symbol]
MURETE DE CONCRETO h:0.60 m	MCO	[Symbol]
MURO DE ALBAÑILERÍA h aprox: 2.00 m	MA	[Symbol]
CONTENEDOR SUBTERRANEO	CS	[Symbol]
CASETA DE VIGILANCIA	CV	[Symbol]

LEYENDA VEGETACIÓN EXISTENTE

DESCRIPCIÓN	SÍMBOLO
ÁREA VERDE	[Symbol]
ARBUSTO - CACTUS ALTA PROMEDIO: MENOR A 1.50 M	[Symbol]
ARBUSTO - GENERAL ALTA PROMEDIO: MENOR A 0.90 M	[Symbol]
ARBUSTO - FLORAL ALTA PROMEDIO: MENOR A 0.90 M	[Symbol]
CERCO VEGETAL TIPO 1 ALTA PROMEDIO: MENOR A 0.90 M	[Symbol]
CERCO VEGETAL TIPO 2 ALTA PROMEDIO: MENOR A 0.90 M	[Symbol]
ÁRBOL - PINO ALTA PROMEDIO: MENOR A 1.50 M	[Symbol]
ARBUSTO - ADQUIE ALTA PROMEDIO: MENOR A 1.50 M	[Symbol]

LEYENDA ELEMENTOS EXISTENTE

DESCRIPCIÓN	SÍMBOLO
POSTE DE TELECOMUNICACIONES	[Symbol]
POSTE DE LUZ	[Symbol]
CAJA DE AGUA	[Symbol]
BANCA DE CONCRETO	[Symbol]
MANZANA	[Symbol]
LOTE	[Symbol]
REJA METÁLICA	[Symbol]
CERCO DE MADERA h: 0.50 m	[Symbol]
REJA METÁLICA h: 1.20 m	[Symbol]
PUERTA	[Symbol]
PORTÓN	[Symbol]
GAS NATURAL	[Symbol]
BLUZÓN	[Symbol]
CAJA DE DESAGUE	[Symbol]



TOMA 3  
VISTA DE CERCOS METÁLICOS H: 1.50 M

PROYECTO: REFORMULACION DE VEREDA; REPARACION DE PAVIMENTO EN (E/LA) ZONA DE ESTACIONAMIENTO FRENTE A CALLE 45-A Y LAS CALLES: 28-A, 28-B, 47-D, 28-H, 28-I-300 EN LA URB CIUDAD DEL PESCADOR-SECTOR 2 EN EL CENTRO POBLADO BELLAVISTA, DISTRITO DE BELLAVISTA, PROVINCIA CONSTITUCIONAL DEL CALLAO, DEPARTAMENTO CALLAO con CLJ N° 2686507.

UBICACION: DEPARTAMENTO: CALLAO, PROVINCIA: BELLAVISTA, DISTRITO: BELLAVISTA, LOCALIDAD: CIUDAD DEL PESCADOR, N° DE LÁMINA: SA-02

PLANO: PLANO DE SITUACIÓN ACTUAL

GERENCIA DE GESTIÓN AMBIENTAL Y SERVICIOS A LA CIUDAD

RESPONSABLE: [Signature], REVISADO POR: [Signature], CADISTA: [Signature], ESCALA: INDICADA, FECHA: JUNIO - 2025, 2 DE 2



*[Signature]*  
INGENIERO CIVIL  
CIP N° 2686507

*[Signature]*  
INGENIERO CIVIL  
CIP 225775

*[Signature]*  
ELMER GUIDO BANDAN  
CAJAVILCA  
INGENIERO CIVIL  
Reg. CIP N° 365659